

## ALLEGATO 2 – MODULO DESCRIZIONE DELLE PROPOSTE DI AGGIORNAMENTO ALLA CARTOGRAFIA DEI PIANI DI BACINO

**Comune:** Cadrezzate con Osmate

### **Oggetto della modifica proposta**

- Modifica locale
    - Area Elaborato 2 PAI
    - Area a rischio idrogeologico molto elevato (Allegato 4.1 Aree a rischio idrogeologico molto elevato)
    - Area allagabile PGRA – Ambito RSP
    - Area allagabile PGRA - Ambito RSCM
    - Area allagabile PGRA - Ambito ACL
    - Area allagabile PGRA – Ambito RP<sup>5</sup>
  - Aggiornamento complessivo delle aree in dissesto idraulico e idrogeologico del territorio comunale
  - Altro
- 

### **Descrizione della modifica**

#### Quadro del dissesto sorgente

- elaborato 2 vigente del PAI, come aggiornato dal comune attraverso lo studio della componente geologica, idrogeologica e sismica del PGT, redatta nel 2010 (comune di Osmate) e nel 2011 (comune di Cadrezzate);
  - mappe vigente PGRA ambito RSCM e ACL, coerenti nel contenuto con l'elaborato 2 del PAI
- 

#### Quadro del dissesto proposto

Le proposte comprendono l'introduzione di nuove aree coinvolgibili in: esondazioni torrentizie/fluviali (Ee, Eb PAI e P3, P2 in ambito RSCM PGRA) e lacustri (P1 in ambito ACL PGRA e Em PAI); aree potenzialmente franose (Fq PAI).

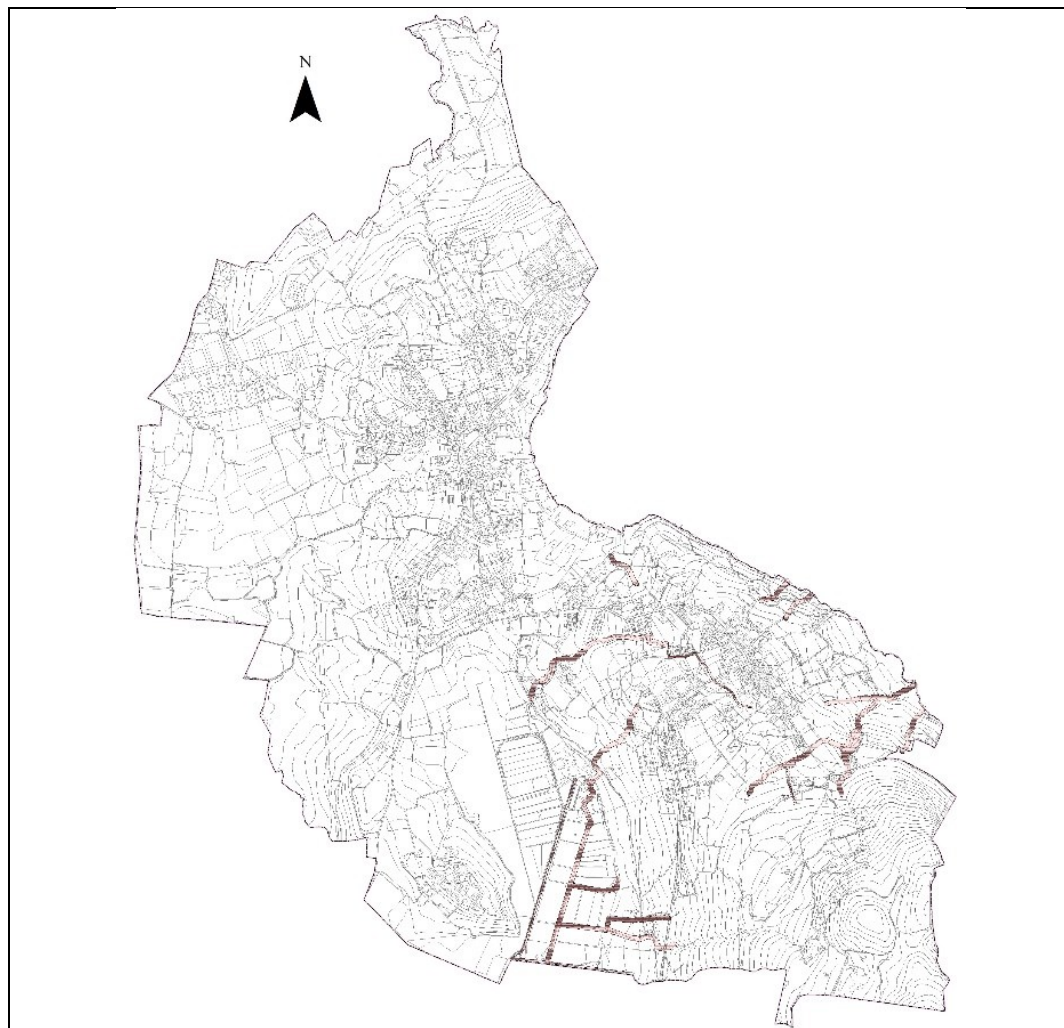
Le modifiche prevedono:

- introduzione ex novo di aree di esondazione fluviale a pericolosità molto elevata (Ee PAI) e delle corrispondenti aree PGRA (P3/H in ambito RSCM): aree di alveo e adiacenze dei corsi d'acqua in ambito collinare; aree della piana di "Le Paludi" percorsa dal Torrente Lenza;
- introduzione ex novo di aree di esondazione fluviale a pericolosità elevata (Eb) e delle corrispondenti aree PGRA (P2/M in ambito RSCM): valle del Torrente Acquanegra;
- introduzione ex novo di aree di esondazione lacuale a pericolosità bassa (P1/L in ambito ACL del PGRA e Em PAI);
- introduzione ex novo di aree potenzialmente sorgenti di crolli di ammassi rocciosi e massi (assimilata a Fq PAI)

Le proposte di modifiche si basano su: 1) per l'incisione postglaciale del Torrente Acquanegra sullo studio idraulico riportato nello studio geologico di supporto al PGT di Travedona Monate, che indica tale area esondabile per TR 100 anni; 2) approfondimenti con criterio geomorfologico e topografico per le aree a pericolosità molto elevate del Torrente Lenza; 3) elaborazione di una carta di suscettività alle frane.

Confronto

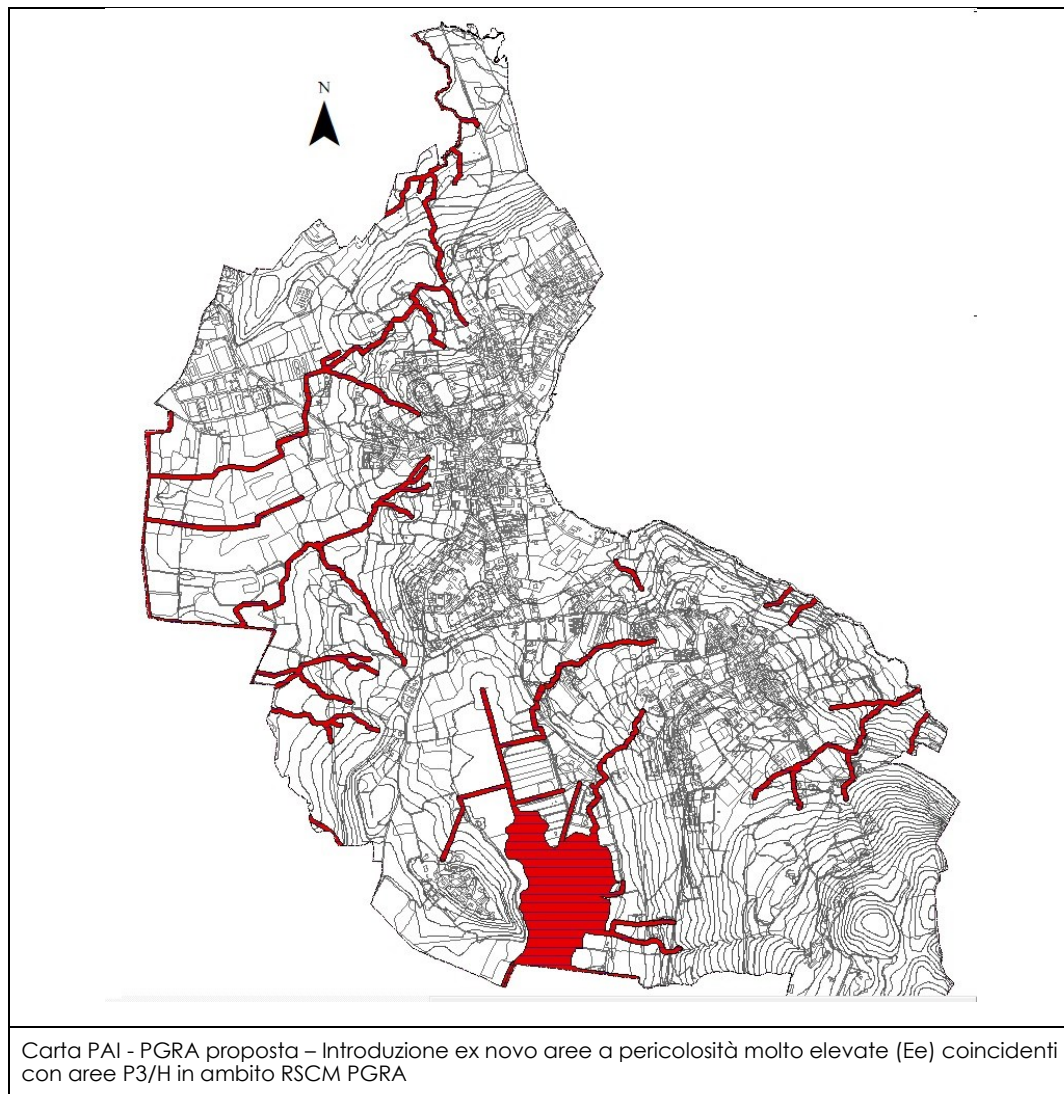
<b>Superfici dissesto pre-modifica</b>	<b>mq</b>	<b>Superfici dissesto post-modifica</b>	<b>mq</b>
Ee – RSCM P1/H	124.388	Ee – RSCM P1/H	546.421
Eb – RSCM P2/M	0	Eb – RSCM P2/M	10.917
Em - ACL P1/L	0	Em - ACL P1/L	195.694
Fq	0	Fq	121.796



Carta PAI – PGRA vigente



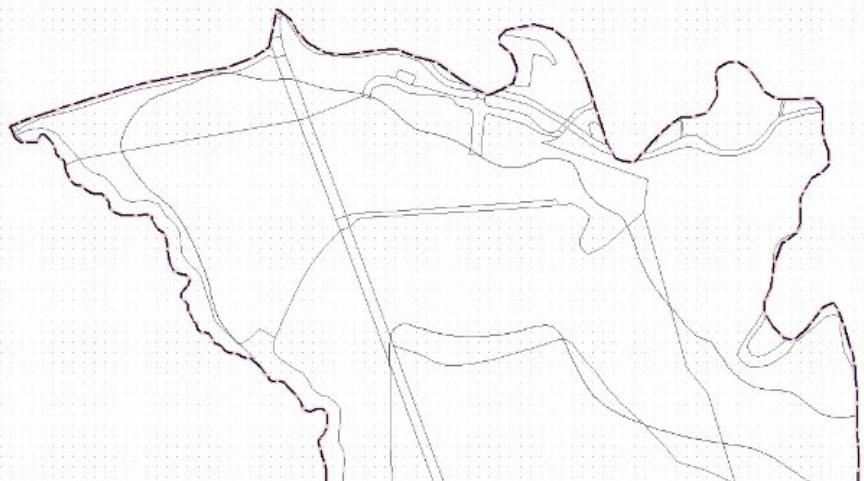
Area a pericolosità molto elevata (Ee)



Area a pericolosità molto elevata (Ee)

Carta PAI-PGRA vigente

Carta PAI-PGRA proposta – introduzione ex novo aree a pericolosità elevate (Eb) e media-moderata (Em) coincidenti con aree P2/M e P1/L in ambito RSCM



Area a pericolosità elevata (Ee)

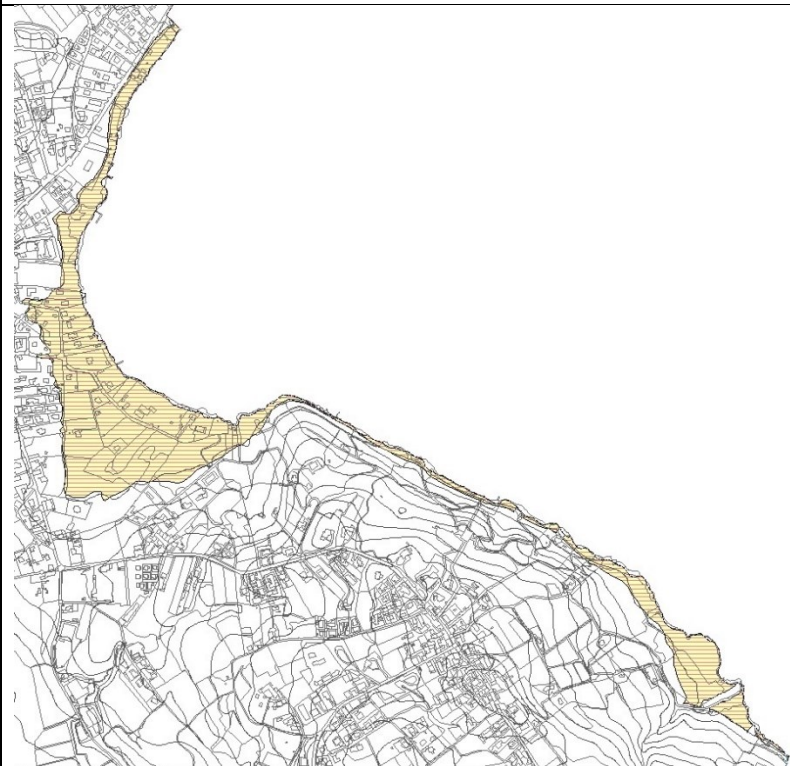


Area a pericolosità media o moderata (Eb)

Carta PAI-PGRA vigente



Carta PAI-PGRA proposta – introduzione ex novo di aree a pericolosità bassa per esondazione lacustre (P1/L in ambito ACL PGRA e Em PAI)



Aree allagabili scenario raro (Pericolosità P1/L)



Area a pericolosità media o moderata (Em)



Carta PAI-PGRA vigente



Carta PAI-PGRA proposta – introduzione ex novo di aree a potenziale pericolosità per crolli, assimilate ad aree di frana quiescente (Fq)



Area di frana quiescente (Fq)